

INSALIN

SOLNÝ INHALÁTOR

Úvod

Mini solný Inhalátor *InSALIN* vytváří suché mikročástice NaCl. Tímto způsobem je velice účinný pro léčbu různých onemocnění horních a dolních cest dýchacích: např. astma, bronchitida, záněty dutin, rýma, respirační alergie atd.

Suché mikro částice NaCl se vytváří absolutně novým způsobem.

Při dýchání prochází vzduch přes vrstvu solných granulí, které se zapojí do viditelného „varného“ pohybu. Vzduchový tlak eroduje a generuje suché mikro solné částice, které mají rozměry pod 5 mikronů. *InSALIN* je prostředek pro mobilní všestranné použití, je možné ho využít před, nebo po vystavení se prostředí, které vyvolává respirační problémy. Ve škole, tělocvičně, práci, dopravních prostředcích a v dalších situacích v nichž *InSALIN* může být užitečný.

1. Mechanismus účinku

- chlorid sodný ve formě mikročástic (0,5-5µm) velice snadno proniká do horních a dolních cest dýchacích
- rozpustí se v mucus povlaku kterým je epitel obložen
- hlen se stává plynulejší a je snadněji eliminován
- snižují se zánětlivé účinky a zvyšuje se míra hydratace hlenu
- hlen je snadněji odstraněn z krku a pak je možné ho vyplivnout

2. Obecný popis

Inhalátor *InSALIN* se skládá z hlavního těla, v dolní části jsou vzduchové otvory, v horní části je náustek, který se při použití vkládá mezi rty. Ve střední části se nachází dvě průhledná okna, přes která jsou vidět vrstvy solných granulí umístěné mezi dvěma síty. V době nádechu vzduch prochází přes vrstvu granulí, které se zapojí do pohybu „varu“ a je velmi viditelný. Vzduchový tlak eroduje mikrosolné krystaly a generuje suché mikrosolné částice, které mají rozměry pod 5 mikronů. Inhalátor je zabalen se silikagelem v malém plastovém sáčku. Pokud není inhalátor používán, skladujte jej v tomto sáčku v suchém prostředí, pro udržení optimálních funkčních vlastností.

3. Příprava / Použití

⚠ Upozornění: přečtěte si pozorně následující pokyny a sledujte obrázky.

InSALIN je zabalen v ochranném pouzdře, které se skládá z těla A a sundavacího víka B.

⚠ Správným uzavřením pouzdra, se zabezpečí spolehlivá funkčnost přístroje po dlouhou dobu.

1. Vyjměte *InSALIN* z pouzdra, přitlačte víko dolů a dopředu. Místo tlaku je označeno dvěma vodorovnými výlisky.
2. Jemně protřepejte inhalátor a zkontrolujte přes průhledné okno stav solných vrstev. Solné granule musí být volné v pohybu a nesmí být kompaktně ucelené.
3. Přiložte rty mírně k hornímu konci přístroje. Nadechněte se ústy a vydechněte nosem v normálním rytmu. Vyvarujte se hlubokého nádechu, který může způsobit nepříjemný dráždivý kašel.
4. Po použití se doporučuje očistit náustek čistým papírovým kapesníkem. Poté uložte inhalátor do pouzdra připraveného ke skladování.
5. Uzavřete pouzdro víkem B dovnitř těla A.
6. Zatlačte do horní části víka aby bylo slyšet specifické klapnutí.

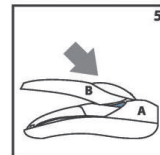
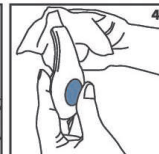
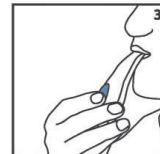
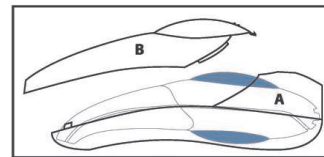
Popis symbolů:



Výrobce

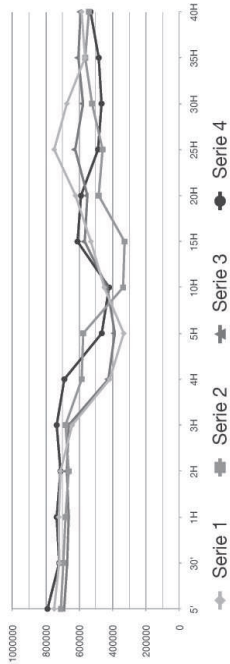


Datum spotřeby



Ukazatel nepřetržitého použití Insalínu, počet částic / kubický metr

Následující graf ukazuje výkon *InSALINu* v generaci aerosolu při nepřetržitém použití v době 40 hodin. Denní použití *InSALINu* po dobu 1 roku 3x 1,5 min. se rovná 27 hodin nepřetržitého používání.



⚠ Při použití nesmí dojít k uvolnění slin a tekutin dovnitř *InSALINu*. Při vlhkém prostředí může dojít v době použití ke snížení efektu „varu“, mikrokrystallických solných vrstev. Inhalátor může produkovat méně mikrosolných částic, které mohou snižovat terapeutický účinek. Tento jev lze napravit tím, že se inhalátor po dobu 10 - 20 hod. nechá na teplém suchém místě, například v blízkosti radiátorů nebo na slunci. Dbejte na to, aby teplota nepřekročila 40 °C. Poté protřepejte inhalátor aby jste uvolnili solné krystaly. Pokud k jevu „varu“ již nedojde, je nutné použít nový inhalátor.

4. Terapeutická doporučení

* Příklad nemá žádné kontraindikace.

Denní množství nadýchané soli při běžném použití je menší než 0,05 g. Doporučujeme přístroj používat každodenně 10-15 nadechnutí / po dobu 1-1,5 min. / 2-3krát denně.

V případě potřeby, není omezen počet denních použití. Doporučujeme Vám, dostatečnou hydrataci těla prostřednictvím konzumace tekutin.

⚠ Upozornění:

InSALIN inhalátor poskytuje doplňkovou terapii, která nenahradí běžnou lékařskou léčbu a kontroly. Nepřerušujte nebo neměňte současnou léčbu ordinovanou lékařem! Dodržujte rady svého lékaře!

⚠ Upozornění:

Použití jednoho inhalátoru je možné pouze jednou osobou. Delší nadechnutí může způsobit nechtěné efekty. Nedoporučujeme překračovat 2 minuty pro jednotlivá použití. V případě potřeby, není omezen počet denních použití.

5. Solné inhalace v doplňkové léčbě dýchacích cest

Při dýchání vzduchu, který prochází přes přístroj, mikrosolné částice pronikají do horních a dolních dýchacích cest, kde se rozpouští v mucus povlaku, kterým je epitel obložen. Micro solné částice působí na tenkou kapalnou vrstvu, pokrývající dýchací cesty a změni její povrchové napětí a viskozitu. Hlen se stává tekutější a je snadno mobilizován díky respiračním řasám a snadněji odstraněn z dýchacích cest. Pomocí inhalátoru *InSALIN* dosáhneme významných léčebných účinků pro různá onemocnění horních a dolních dýchacích cest: nižší formy astma, rýmy, zánětu průdušek, zánětu vedlejších nosních dutin, respirační alergie.

Po dobu dvou let Vám solný přístroj *InSALIN* při vhodných podmínkách skladování, co se týče vlhkosti, poskytne stále množství aerosolových solných částic a tím optimální terapeutické účinky.

Návod k obsluze

insalin[®]
osobní inhalátor

Lékařský přístroj třída 1

